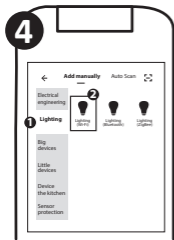


**(PL)** Zeskanuj kod QR lub pobierz aplikację **TUYA SMART** z App Store lub Google Play  
**(GB)** Scan the QR code or download the TUYA SMART app from the App Store or Google Play  
**(SK)** Naskenujte QR kód alebo si stiahnite aplikáciu **TUYA SMART** z App Store alebo Google Play  
**(CZ)** Naskenujte QR kód nebo si stáhněte aplikaci **TUYA SMART** z App Store nebo Google Play  
**(RO)** Scanați codul QR sau descărcați aplicația **TUYA SMART** din App Store sau Google Play



**(PL)** Zainstaluj aplikację  
**(GB)** Install the application  
**(SK)** Nainštalujte aplikáciu  
**(CZ)** Nainstalujte si aplikaci  
**(RO)** Instalați aplicația



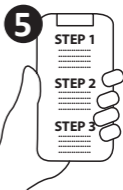
**(PL)** Wybierz właściwy produkt  
**(GB)** Choose a product  
**(SK)** Vyberte si správny produkt  
**(CZ)** Vyberte si správný produkt  
**(RO)** Alege produsul potrivit

**(PL)** Uruchoam aplikację  
**(GB)** Launch the application  
**(SK)** Spušte aplikáciu  
**(CZ)** Spušte aplikaci  
**(RO)** Lansați aplicația



**(PL)** Podczas instalacji produktu i smartfon muszą być w zasięgu tej samej sieci WiFi 2,4 GHz

**(GB)** Both phone and device should be connected to the same WiFi network 2,4 GHz  
**(SK)** Pri inštalácii musia byť výrobok a smartfón v rovnakej sieti Wi-Fi 2,4 GHz  
**(CZ)** Během instalace musí být produkt a smartphone ve stejné 2,4 GHz WiFi síti  
**(RO)** În timpul instalării, produsul și smartphone-ul trebuie să se afle în aceeași rețea WiFi de 2,4 GHz



**(PL)** Postępuj według wskazówek z aplikacji TUYA SMART  
**(GB)** Follow the directions from the application TUYA SMART  
**(SK)** Postupujte podľa pokynov z aplikácie TUYA SMART  
**(CZ)** Postupujte podle pokynů v aplikaci TUYA SMART  
**(RO)** Urmați instrucțiunile din aplicația TUYA SMART





- (PL) Jednocześnie produktem lub grupą produktów może sterować wiele osób dodając się do „rodziny” w ustawieniach programu. Każda z tych osób musi mieć urządzenie z zainstalowaną aplikacją TUYA SMART**  
**(GB) At the same time, many people can control a product or group of products by adding to the “family” in the program settings. Each of these people must have a device with the TUYA SMART application installed**  
**(SK) Produkt alebo skupinu produktov zároveň môže ovládať viaceru ľudí tým, že sa v nastaveniach programu pridajú do „rodiny”. Každý z týchto ľudí musí mať zariadenie s nainštalovanou aplikáciou TUYA SMART**  
**(CZ) Současně může produkt nebo skupinu produktů ovládat více lidí připojením se do „rodiny” v nastavení programu. Každý z nich musí mít zařízení s nainstalovanou aplikací TUYA SMART.**  
**(RO) În același timp, un produs sau un grup de produse poate fi controlat de mulți oameni adăugându-se în „familie” în setările programului. Fiecare dintre aceste persoane trebuie să aibă un dispozitiv cu aplicația TUYA SMART instalată**

---

**(PL) Sanico Electronics Polska Sp. z o.o. oświadcza, że urządzenia radioelektryczne wymienione w niniejszej instrukcji są zgodne z dyrektywą 2014/53/UE. Pełny tekst deklaracji zgodności UE jest dostępny na stronie internetowej:**

**<https://www.polux.sklep.pl/wi-fi-smart-led-zarowka-gu10-5-5w-400lm-wwcw-rgb-tuyasmart-p-1374.html>**

**(GB) Sanico Electronics Polska Sp. z o.o. declares that the radio equipment mentioned in this manual is in compliance with Directive 2014/53/EU. The full text of the EU declaration of conformity is available on the website:**

**<https://www.polux.sklep.pl/wi-fi-smart-led-zarowka-gu10-5-5w-400lm-wwcw-rgb-tuyasmart-p-1374.html>**

**(RO) Sanico Electronics Polska Sp. z o.o. declară că echipamentul radio menționat în acest manual este în conformitate cu Directiva 2014/53/UE. Textul integral al declarației de conformitate UE este disponibil pe site-ul web:**

**<https://www.polux.sklep.pl/wi-fi-smart-led-zarowka-gu10-5-5w-400lm-wwcw-rgb-tuyasmart-p-1374.html>**

**(PL) Częstotliwość robocza**  
**(GB) Operating frequency**  
**(RO) Frecvență**

**MHz**  
**2412-2472**

**(PL) Moc wyjściowa**  
**(GB) Output power**  
**(RO) Putere**

**dBm**  
**18**